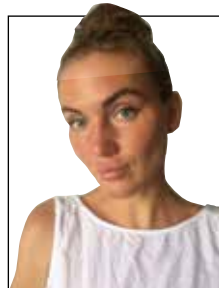


ТАКАЯ НЕЖНОСТЬ

Чтобы создать себе теплое окружение зимой, советуем присмотреться к **ПАСТЕЛЬНОЙ ПАЛИТРЕ**. Еще один плюс: она «к лицу» любому интерьеру



АННА ШАРКУНОВА
ДИЗАЙНЕР ИНТЕРЬЕРА
БЮРО EAST-WEST.SU

Декоративная подушка
Yves Delorme будет вызывать умиление у гостей



Покрывало
Yves Delorme приятно не только по цвету, но и по фактуре



Металлическая сетка на циферблате **настенных часов** Perftime создает интересный оптический эффект

о цветовой гамме интерьера. В интерьере пастельных тонов необходимо расставлять акценты, дополнять его более глубокими и сочными цветовыми пятнами — например, прекрасно будет смотреться бордовый текстиль на фоне персиковых стен или аксессуары цвета хаки на фоне пастельного желтого. Главное — соблюдать баланс яркости и нежности. Сочетание теплых пастельных оттенков с холодными также возможно. Например, шторы розового цвета могут «подружиться» с мебельной обивкой голубого оттенка. Такой мягкий контраст выглядит очень изысканно. Чтобы интерьер не выглядел слишком лаконичным или даже инфантильным, стоит поиграть с фактурами. Интересный эффект получится от сочетания пастельных тонов с древесной структурой, потертостями и бархатистыми поверхностями. Несомненное преимущество пастельных оттенков — это их способность адаптироваться к любому интерьерному стилю. Особенно гармонично они смотрятся в стиле прованс, кантри, шебби-шик, а также в классических интерьерах.

OK!

Посуда
Crate & Barrel — лаконичная красота



Фоторамка
ZARA HOME добавит интерьеру элегантного блеска



Коралловый комод
LATITUDE выполнен в минималистском стиле



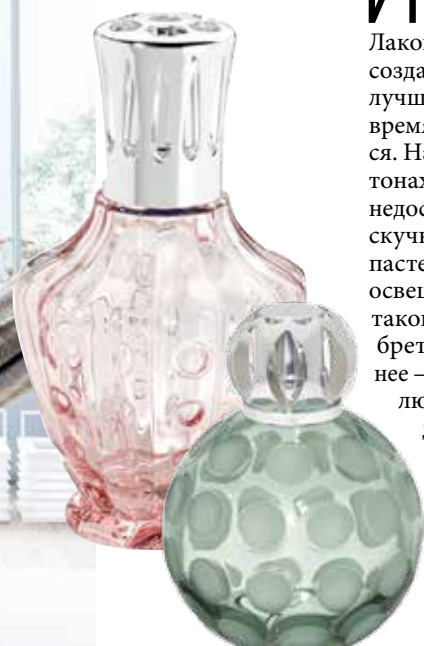
Керамическая ваза
ZARA HOME с волнами очень эффектна в белом цвете



Кресло
Living смотрится облегченно благодаря прозрачным боковым стенкам

Ароматические лампы
Living выглядят точно-в-точь как флаконы духов

Интерьер в пастельных тонах имеет безграничные возможности. Он не только визуально расширяет пространство, но и дарит ощущение чистоты, свежести. Лаконичная обстановка и светлая палитра создают спокойную, мягкую атмосферу, что лучше всего настраивает на релакс. В то же время, если нужно, помогает сосредоточиться. На первый взгляд, интерьер в пастельных тонах несложен в исполнении, но если он недостаточно продуман, то может выглядеть скучновато. Первое, о чем нужно помнить: пастельные оттенки сильно меняются при освещении. Игра света и тени преобразует такой интерьер. В дневное время он приобретает большую воздушность, в вечернее — становится более загадочным. Выбирая люстры, настольные лампы, торшеры и другие источники искусственного освещения, помните: лучше, чтобы свет, исходящий от них, был белый, это позволит улучшить зрительное восприятие пастельных оттенков. А теперь



В интерьере пастельной гаммы главное соблюдать баланс между яркими и нежными оттенками